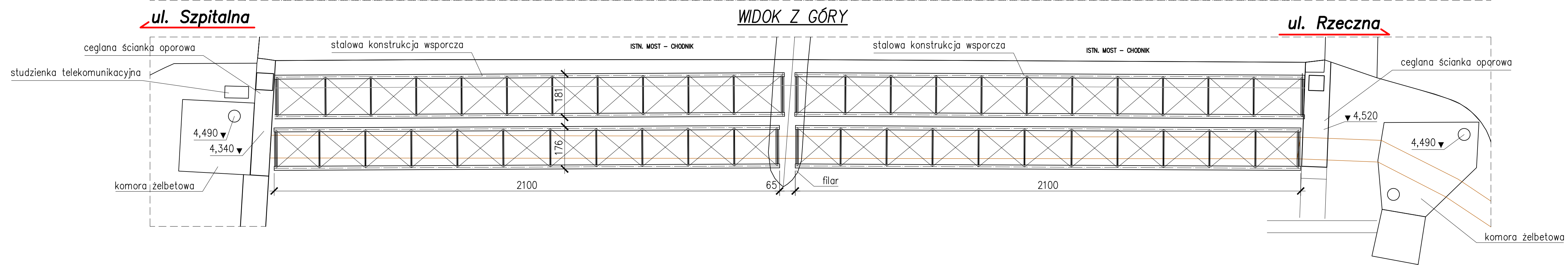
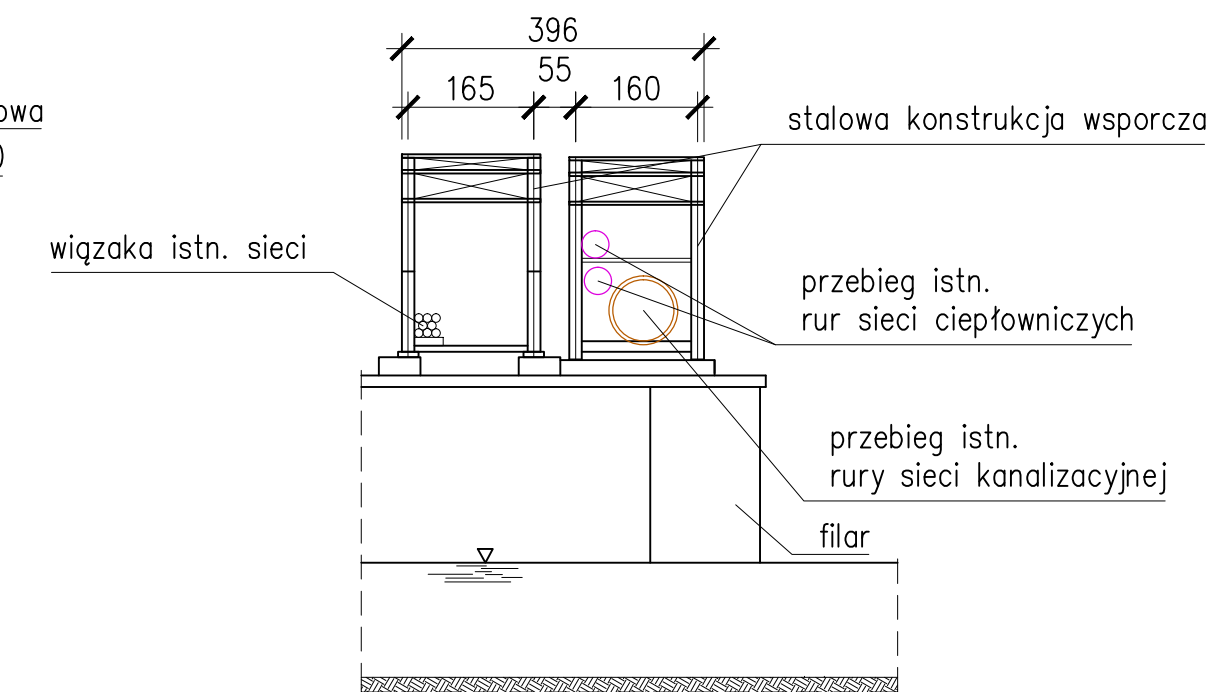


PRZEKRÓJ POPRZECZNY A-A



BIURO PROJEKTÓW I EKSPERTYZ BUDOWNICTWA KOMUNIKACYJNEGO Z. KOKOSZKA 66-004 Zielona Góra, ul. Zatonie-Jasminowa 14, 601789866	
PROJEKT WYKONAWCZY Budowy konstrukcji wsporczej sieci ciepłej wysokich parametrów oraz kanalizacji sanitarnej wraz ze ścieżką pieszo-rowerową	
Projektant: mgr inż. Zbigniew Kokoszka Uprawnienia projektowe nr 265/94/UW	SKALA 1:100 LUTY 2016
Sprawdzający: mgr inż. Eryk Wroński Uprawnienia projektowe nr LBS/0094/P00M/12	LUTY 2016
INWENTARYZACJA	
Nr rys. 11	